

Nr	POMIĘCZENIE	Nr	POMIĘCZENIE
0b	KOMIĘCZENIA	10	US
0c	KOMIĘCZENIA	11	GIS
0d	KOMIĘCZENIA	11a	GIS
0e	KOMIĘCZENIA	12	ZIS
0f	KOMIĘCZENIA	13	STAN, EDYTORIJA KOORD.
0g	KOMIĘCZENIA	13a	MIŁOŚĆ WYPRYŚN. PRACOW.
0h	KOMIĘCZENIA	14	WC.
0i	KOMIĘCZENIA	14a	POZYSKOWANIE
1a	GLÓWNA, SAL, OŚLUSŁOJ	14b	NO
1b	GLÓWNA, SAL, OŚLUSŁOJ	15	STAN, OSOBY NIEPEŁNOSP.
2	KIEROWNICZKA	16	STAN, KASOWICZ KAS
3	SALKA, SPOKARN	16a	POMIĘCZENIE KAS
4	POMIĘCZENIE SPOCARN	17	KONFERENCJA
5	POMIĘCZENIE SPOCARN	18	KONFERENCJA
6	WC	19	POMIĘCZENIE SPOCARN
7	WC	20	WC
8	INFORMACJA	21	POZYSKOWANIE
9	PŁYNIE INFORMACJA O DŁUGI, ETR.		

OBJAŚNIENIA:

- zestaw gniazd Wt. 230V - gniazdo standard podwojne 2 x 2P+Z/16A - m 0771 42 + gniazdo kodow. DATA podwojne 2 x 2P+Z/16A - m 0771 52 + gniazda telech.
 montowane w puszkach przejściowych podwojnych m 3301 28 z rankami podwojnymi m 0788 14 i uchytaniami m 0802 52 - do współpracy z listwami Ki 90x40,1

(gniazda teletechniczne 2F - wg odrębnego opracowania)

Y - igma200 wst. 220V standard pojedyncze 2P+Z/16A - m 0771 45, montowane w puszcze przyłiskowej pojedynczej nr 3301 27 z ramką nr 0788 02 i uchwytem nr 0802 51 - do współpracy z listwanami typu KI 90x40,1

☛ - gniazdo wtyczki 230V, 2P+Z/16A - standard nr 0771 45, lub szczelne z klapką nr 0771 19 - pojedyncze z łącznikami puszek nr 3300 15, lub nr 3300 24 (końcowy) - do współpracujących z listwami LN 40x16

55 - puszka podłogowa o regulowanej wys. 75 - 105 mm do podłóg beton. wyewentyl. dla 12 modułów - nr (089606 Legend (pokrywa pod wykładzinę) z wyposażeniem: zestaw gniazd wt. 230V - gniazdo standard podłojne 2 + 2P+Z/16A + gniazdo kodow. DATA podłojne 2 + 2P+Z/16A + (gniazda telefach - wg odrębnego opisu.)

RW1 - rozdzielnica wentylacji wg wytycznych projektu wentylacji - dostarczana z centralą wentylacyjną

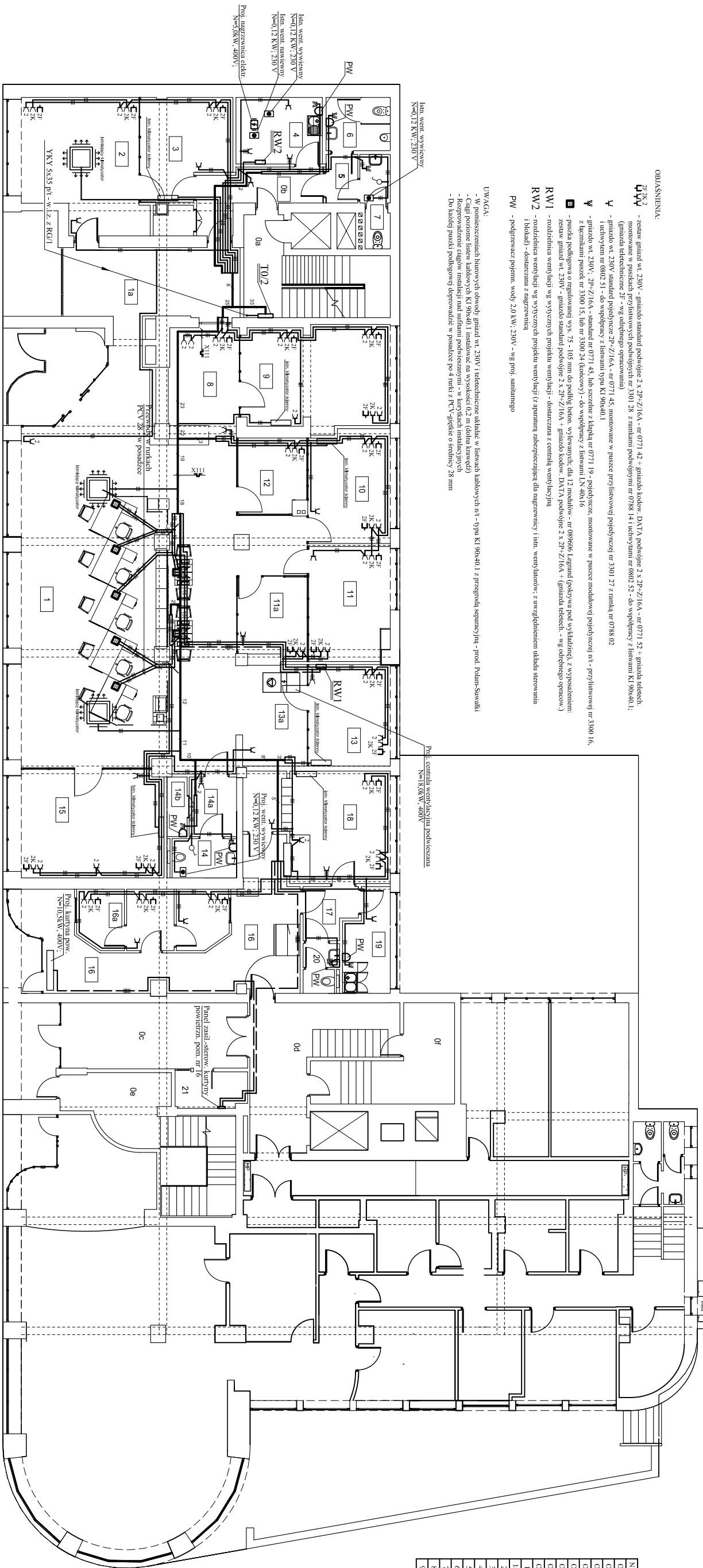
RW2 - rozdzielnia wentylacji wg wytycznych projektu wentylacji i sm. wentylatorów; z uwzględnieniem układu sterowania i blokady - dostarczana z nagrzewnicą

PW - podgrzewacz pojemn. wody 2,0 kW; 230V - wg proj. sanitarnego

- W pom

- Ciężkie posłone listew katolowych K1 90x40, instalować na wysokości 0,2 m (doła krawęż)
- Rozporządzenie ciężog instalacji i siłniam podwieszanych - w korytarzach instalacyjnych
- Do każdej puszki podłogowej doprowadzić w posadzce po 4 rurki z PCV-igłdnie o średnicy 28 mm

Prób. centrala wentylacyjna podwieszana
N=18,0kW, 400V

[illegible]